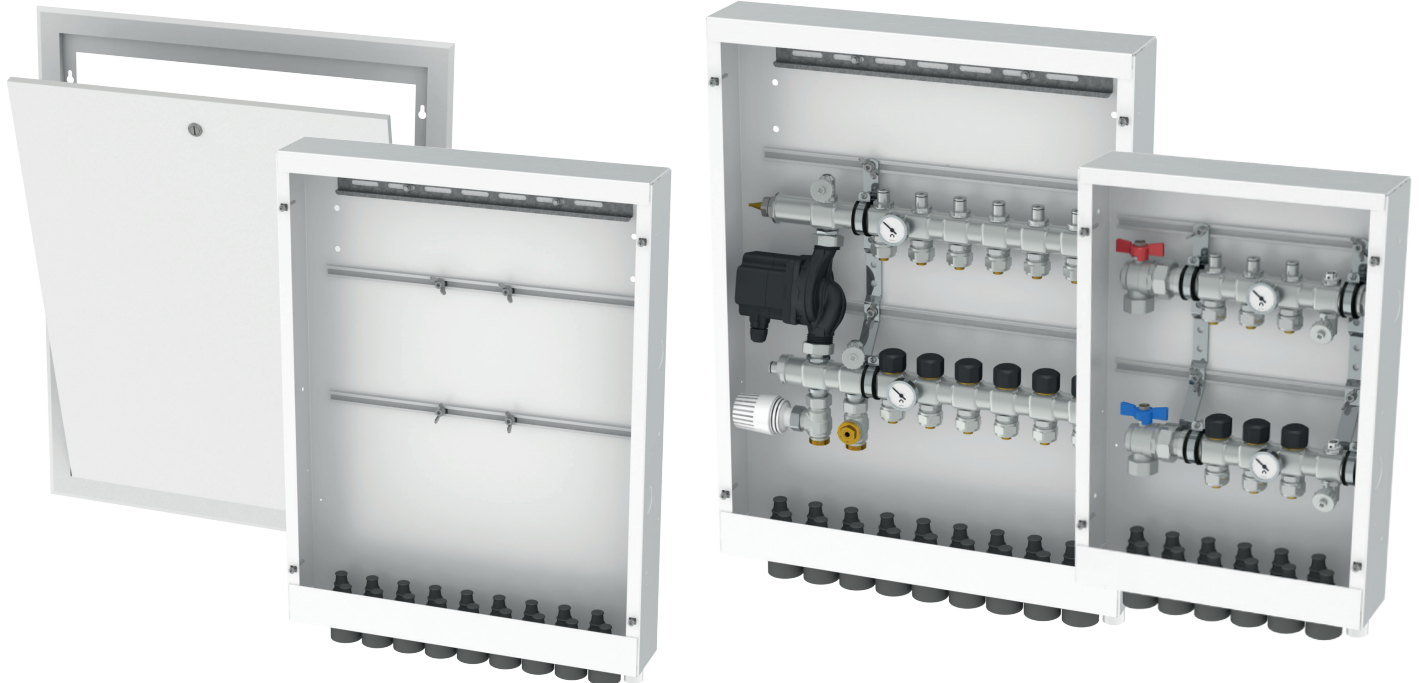


Produktnyhet Hösten 2019

Golvvärme • Golvvärmeskåp



Läckagesäkra golvvärmeskåp med 95 mm djup

Thermotechs nya golvvärmeskåp är anpassat till 95 mm väggkonstruktion. Det används till fördelare, gruppfordelare, shunt och Integral samt dess reglering. Skåpet är 710 mm högt och finns i fyra bredder: 390, 540, 690 eller 840 mm. Det minsta skåpet (390 mm) finns också i ett lågt utförande med en höjd av 550 mm.

Det nya golvvärmeskåpet är tillverkat helt i vitlackerad plåt (RAL 9016) och har en robust och stabil konstruktion. Det är utrustat med läckageindikering och ger en säker och dold installation i vägg.

Skåpet levereras med både rör genomföringar och infästnings-skena för basenheten förmonterade. Rör genomföringarna kan enkelt anpassas till olika rördimensioner. Det har även C-skenor som möjliggör en justerbar upphängning av golvvärmefördelare, shunt eller Integral.

Skåpet kan monteras mot väggregel, armeringsjärn eller stativ. Knock-out-hål för matningar finns i skåpets topp och sidor. Täcksivor i genomskinlig plast samt front finns som tillbehör.

För enklast möjliga installation finns alla de nya produkterna att beställa prefabricerade och färdigmonterade i skåp.

För mer information:

Jens Edbladh
Produktansvarig, Thermotech Scandinavia AB
090-699 20 12
jens.edbladh@thermotech.se

Erik Löwgren
Produktansvarig, Thermotech Scandinavia AB
090-699 20 14
erik.lowgren@thermotech.se