



Produktnyhet September 2023

Thermotech MultiSystem™

Värmepumpsdosa



SMIDIG OCH FLEXIBEL VÄRMEPUMPSDOSA FRÅN THERMOTECH

Med Thermotechs nya värmepumpsdosa dras matningsrör i vägg smidigt mellan värmepumpen och tappvatten- eller golvvärmskåpet. I och med att varje rör ansluts till en värmepumpsdosa vid värmepumpen blir installationen väldigt flexibel och kan anpassas till utrymmet och hur anslutningarna sitter på aktuell värmepump.

Värmepumpsdosan ryms i 45 mm väggutrymme. Den är avsedd för 20 och 26 mm rör-i-rör med 34 mm skyddsror. Om matningsröret är 32 mm rör-i-rör med 42 mm skyddsror finns ett kit för att byta ut tätningshylsan.

Värmepumpsdosan finns för både skruv- och presskoppling och kunden väljer koppling anpassad för aktuellt rör. Till 32 mm rör-i-rör med 42 mm skyddsror finns bara presskoppling.

Till värmepumpsdosan monteras sedan en anslutningskoppling som är avsedd för just den dosan.

För att fästa in värmepumpsdosan med korrekt c/c-mått används montagebistans vid infästning mot träregel och montageplåtar för montage mellan väggreglar.

Presskontakt:

Erik Löwgren

Produktansvarig

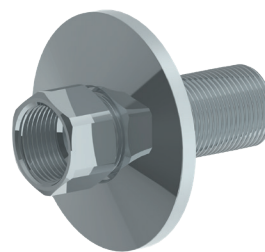
090-699 20 14, erik.lowgren@thermotech.se



Klämringskoppling



Presskoppling



Anslutningskoppling