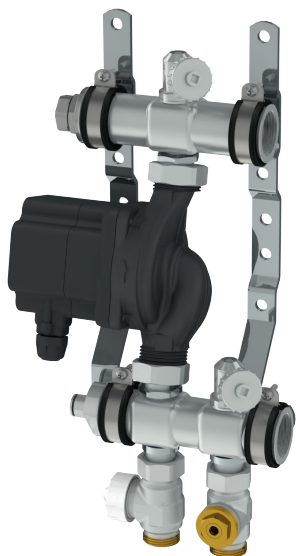


Produktnyhet Hösten 2019

Golvvärme • Shunt TMix[®] M



Shunt TMix[®] M med ny smart konstruktion - ger en mycket kompakt installation

Thermotech TMix[®] M är en shunt i rostfritt stål som är lämplig för ytor upp till 200 m². Den används vid nyproduktion, renovering eller tillbyggnad där ett kompakt montage önskas och anläggningen har radiatorer på andra ytor. Shunten kan kopplas direkt mot golvvärmefördelare och kan användas på både 1-och 2-rörssystem.

Shunt TMix[®] M har nu en helt ny konstruktion med vinklad unionskoppling för pumpen vilket gör den anpassad för 95 mm väggkonstruktion.

Samtliga Thermotechs shuntar har en fullvärdig balanseringsventil på primärsidan. Ventilerna är i mässing utan plastdetaljer som kan komma i kontakt med vatten.

Shunt TMix[®] M är, liksom hela det nya golvvärmesortimentet, anpassad till c/c 50 mm, vilket ger en utökad kompatibilitet. En komplett installation kan utföras helt utan linade anslutningar.

För enklare beställning och installation kan nu samma termostatventil användas för alla olika styrningsalternativ. Pumpen levereras med kabel och stickpropp ansluten.

För mer information:

Jens Edbladh
Produktansvarig, Thermotech Scandinavia AB
090-699 20 12
jens.edbladh@thermotech.se

Erik Löwgren
Produktansvarig, Thermotech Scandinavia AB
090-699 20 14
erik.lowgren@thermotech.se