

Kylmagazinet

NR 1 2025



VÅRHÄLSNING FRÅN OSS PÅ KYLMA!

Våren är här och vi ser fram emot att få träffa er på Kylmadagarna! Missa inte chansen att mingla med branschkollegor, lyssna på inspirerande föredrag och träffa våra leverantörer. Vi bjuder på mat och dryck och ser fram emot trevliga samtal och nya insikter.

Vi fortsätter att utveckla vårt sortiment och i detta nummer presenterar vi bl.a. Aermec PRM, en kraftfull värmepump för höga framledningstemperaturer, och Aermec NGW, reversibelt vätskekylaggregat för medelstora fastigheter och kommersiella byggnader.

Förutom rörisolering från K-Flex kan vi nu även erbjuda rörupphängningar med distansskål och svep, allt i ett!

Som inloggad på kylma.se får du tillgång till fler funktioner som att se fakturor, beställningar och enkelt skapa återköp med sparade shoppinglistor. Har du några synpunkter? Hör av dig till oss på reception@kylma.se.

Anmäl dig och dina kollegor via QR-koden, på kylma.se eller hos din säljare. Agendan släpps inom kort, så håll utkik på hemsidan. Hoppas att vi ses i april!

Vårhälsningar, Kylma

Fredrik Hamrin

Kylmadagen 2025

STOCKHOLM - SUNDSVALL - MALMÖ - GÖTEBORG

Anmäl dig till Kylmadagarna!

Kom och mingla med kollegor i branschen, lyssna på intressanta föredrag och träffa våra leverantörer. Vi bjuder på mat och dryck. Öppettider kl 15-20 på alla orter.

- 1 april Stockholm Good Morning+ Hägersten, Västertorpsvägen 131, Stockholm
- 3 april Sundsvall Grönborg, Storgatan 73, Sundsvall
- 8 april Malmö Eleda Stadion ingång 7, Eric Perssons väg 43, Malmö
- 10 april Göteborg Surr Arena, Åvägen 24, 412 51 Göteborg

Anmäl dig och dina kollegor via QR-koden----->>> eller på kylma.se

Agendan släpps inom kort så håll koll på hemsidan. Alla utställare ser du här nedan. Hoppas vi ses!

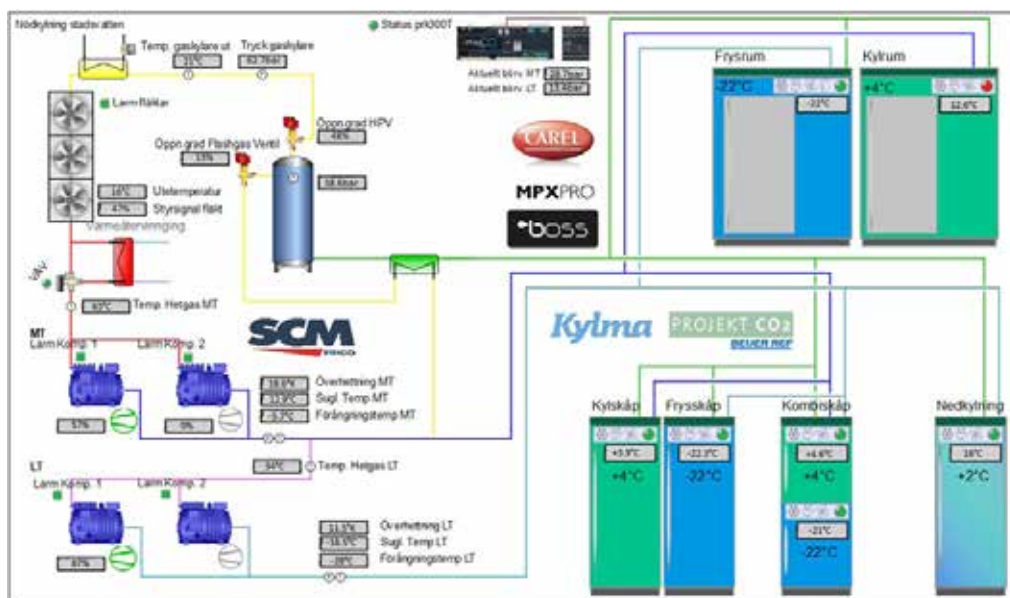


Booster för storkök

Ett aggregat för storköklösningar, köldmedie R744 med lägre kyleffekter. För kyl / frys / nedkylning.

Tillval: nödkylväxlare – gaskylare / samt vattenkyld gaskylare och 1 st värmeåtervinning.

- MT: 7 kW -6°C
- LT: 3,3 kW -30°C
- Utg. GC +33°C
- Omg +30°C
- 2 x inverter 30-60 Hz MT-kompressor
- 1 x inverter 30-70 Hz LT-kompressor
- Andra LT-kompressor on/off
- Carel pRack300T regulator
- Överordnad system BOSS
- Nödkylväxlare vattenkyld
- 105 liter receiver
- Luftkyld gaskylare (standard)
- Tillval vattenkyld GC
- Tillval HR x 1



Vätskekylaggregat med lägre GWP

LUFT/VATTEN, R290

VATTEN/VATTEN, R32



Aermec PRG

Värmeproduktion upp till 75°C

- 10 storlekar
- Värmeffekt 50 - 147 kW
- Kyleffekt 50 - 144 kW

Finns i följande applikationer:

- Enbart växlare
- Med pump on/off eller inverter
- Med pump on/off eller inverter samt tank
- Elektronisk expansionsventil som standard
- Gasdetektor som standard



Aermec NGW

Aermec NGW reversibelt vatten/vatten vätskekylaggregat för inomhusplacering lämpar sig utmärkt för medelstora fastigheter och kommersiella byggnader.

Med hetgasväxlare kan tappvarmvatten produceras.

- Kyleffekt: 116 - 790 kW
- Värmeffekt: 131 - 904 kW



Logga in



Som kund hos har du möjlighet att få login till kylma.se

Vi utvecklar kontinuerligt funktioner och som kund kan du idag se dina fakturor och senaste betällningar.

För återkommande order kan du enkelt spara en shoppinglista och med endast ett klick göra ett återköp av samma artiklar.

Vi har lagt mycket tid på en bättre på sökfunktion samt möjlighet att kunna sortera artiklar.

Önskar du login eller vill lämna synpunkter på hemsidan? Maila reception@kylma.se - vi vill gärna ha din feedback.

För hotell med komfort i fokus



SMART ÅTKOMST OCH UTAN KRAV PÅ EXTRA LUFTINTAG

Aermeccan har lanserat en fläktkonvektor för dolt montage i ex. hotellrum, som använder samma galler för både utblåsluft och returluft.

FCY ger rummet en behaglig temperatur, är tyst och dessutom desinad för enkel åtkomst vid service/rengöring via utdragbara skenor (tillbehör).



Serva med Freddox

Kylmas nya varumärke Freddox växer. Sedan tidigare säljer vi bl.a. torkfiler och kopparrör - dessa får nu sällskap av serviceutrustning i form av tömningsaggregat, vakuumpump och vakuummeter.

TÖMNINGSSAGGREGAT FD-520 EU Po4

Best nr: 17 500 00

Intelligent A2L-kompatibelt tömningsaggregat med borstlös motor och tvåcylindrig kompressor för snabb tömning; digital tryckmätare och digital manöverpanel. Lätt att ha med sig samt utrustad och styrs med en enda knapp.



VAKUUMPUMP FD-4BM EU Po4

Best nr: 17 500 10

Konstruerad för att uppnå en vakuumpåverkan så fin som 2 Pa, vilket säkerställer borttagning av alla icke kondenserbara ämnen från kretsen före påfyllning av köldmedium.

A2L-kompatibel med gnistfri borstlös motor.



DIGITAL VAKUUMMETER FDVG-90

Best nr: 17 500 20

- Område 99 999 Pa - 0,1 Pa och upplösning 0,1 Pa
- 3 kalibreringslägen (atmosfär, ultimat, anpassad)
- Detektering av vakuumläckage samt larm för målvakuum



K-Flex rörupphängning - nu i lager!

Kylma har sedan förra året erbjudit bl.a. K-Flex rörisolering som nu kompletteras med komplett rörupphängning, distansskål med svep, allt i ett!

Rörupphängningen är speciellt utformad för att säkerställa en korrekt isoleringstjocklek där fogar görs.

Förutom distansskålarna har vi även K-Flex Lim K420 på lager.



SPARAR MER ENERGI OCH MINIMERAR RISK FÖR KONDENS

- Bästa isoleringsvärdena på FEF-marknaden
- Elastisk isolering som passar de flesta applikationer
- ST PLUS för ännu bättre isolering och högpresterande OEM-kvalitet
- Hög prestanda för applikationer inom temperaturområde -165°C till +110°C
- Brandklass BL-s2, do
- Resistent mot mögel, svampangrepp och bakterier
- Lätt och flexibel



Välkommen till Kylma



Anton Nyberg, Teknisk säljare, Jönköping

Anton tillhör Kylma Göteborg men är placerad som teknisk innesäljare i Jönköping. Han kommer närmast från LL:s Kylteknik i Kristianstad.



Olov "Olle" Ek, Teknisk säljare, Västerås

Olle har de senaste 10 åren arbetat som kyltekniker ute i fält och har nu rollen som teknisk säljare i Västerås. Han kommer närmast från Edekyl & Värme.



Pontus Nilsson, Butikssäljare/Lager, Sundsvall

Pontus började på ett föräldravikariat men blev snabbt varm i kläderna och är nu kvar i Sundsvall som butikssäljare och lagerarbetare.



Stella Eld, Reception, Spånga

Stella arbetar i Spångas reception och förutom att svara i telefon så assisterar hon kunderna med t.ex. inloggning på kylma.se samt svarar i chatten.

Maskiner för fling-is



Kylma är nu återförsäljare för franska Geneglace, världsledande inom tillverkning av fling-is-maskiner.

Från 500 kg upp till 50 ton per dag, ger detta det bredaste utbudet som finns på den europeiska marknaden idag.

Fling-is är mindre platta isbitar som är underkyld och torr. Med stor yta men låg tjocklek ger fling-is utmärkt värmewäxlingsyta, vilket säkerställer snabbare kylning av produkten. Kan enkelt blandas i produkter som måste kylas eller för skyltning och förvaring. Flingorna är fria från vassa hörn eller taggiga kanter, så det inte fryser, skär eller skadar produkter som skall bevaras/visas.

Kontakta Kylma för mer information.



Utökat CAREL E2V-sortiment

ELEKTRONISKA EXPANSIONSVENTILER ROSTFRIA 140 BAR

E2V**ZBCo - komplement till E2V-Z serien, delbar exp.ventil, rostfri anslutning 10/12 mm. Storlekar från 03 till 24.

E2V**CS100 - Helhermetisk ventil, rostfri anslutning 13/13 mm. Storlekar från 03 till 24.



CAREL

KYLMA AB

HUVUDKONTOR

(Box 8213,
163 08 Spånga)
Fagerstagatan 29
163 53 SPÅNGA
Telefon 08-598 908 00

GÖTEBORG

Gruvgatan 25
421 30 V FRÖLUNDA
Telefon 031-49 99 50

JÖNKÖPING

Granitvägen 5
553 03 JÖNKÖPING
Telefon 036-31 23 80

MALMÖ

Höjagatan 19
212 33 MALMÖ
Telefon 040-59 22 80

STOCKHOLM N

(Box 8213,
163 08 Spånga)
Fagerstagatan 29
163 53 SPÅNGA
Telefon 08-598 908 40

STOCKHOLM S

Västbergavägen 43
126 30 HÄGERSTEN
Telefon 08-794 06 60

SUNDSVALL

Trafikgatan 11
856 44 SUNDSVALL
Telefon 060-64 12 90

VÄSTERÅS

Ångsgårdsgatan 12
721 30 VÄSTERÅS
Telefon 021-15 05 90