



## Bauer Pipejet vattenbehandlingsystem

### Unik teknik och helt utan kemikalier

Bauer Watertechnology Systems har specialiserat sig på vattenbehandling helt utan kemikalier. Bauer Pipejet är ett vattenbehandlingssystem som är utan kemikalier bevarar de ursprungliga, livsviktiga mineralerna i vattnet. Systemet lämpar sig för tappkallvatten-, varmvatten-, värme-, ventilations-, luftkonditionerings- kyl-, befuktnings- och industrivattensystem.



Pipejet, styrenhet

Vattenbehandlingssystemet består av en styrenhet med mikroprocessorer, samt en behandlingsdel, rörspole, som monteras in i rörsystemet för parmanet bruk. I slutna system tillkommer dessutom en separat filtreringsenhet från Bauer.



DIN EN ISO 9001  
REG.-NR. 01 0116244



PJ-20i HST DN20i



PJ-25i HST DN25i



PJ-32i HST DN32i



PJ-40i HST DN40i



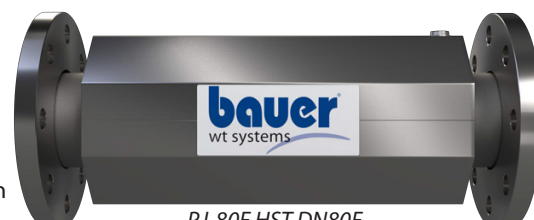
PJ-50i HST DN50i



PJ-50F HST DN50F



PJ-65F HST DN65F



PJ-80F HST DN80F



PJ-100F HST DN100F

### FÖRDELARNA MED BAUER

#### Tappvatten

- Förhindrar att det uppstår avlagringar från vattnet t.ex. kalk- och rostavlagringar
- Hindrar upplösning av metaller, t.ex. rostfritt, järn, koppar, zink osv.
- Förlänger rörledningarnas och alla de ingående komponenternas livslängd
- Förbättrar funktionen hos vattenarmaturer, t.ex. blandare, termostater, ventiler
- Sparar energi då värmeväxlande ytor blir fria från avlagringar & korrosionsrester
- Höjer vattnets smak och dricksvattenkvalitet
- Underhållsfri, fungerar som ett automatiskt förebyggande underhåll

#### Värmesystem

- Reducerar korrosion, magnetit och avlagringar i betydande omfattning
- Rengör systemet från avlagringar och hindrar uppkomsten av nya avlagringar
- Hindrar upplösning av metaller, t.ex. järn, koppar, zink osv.
- Funktionsstörningar betingade av föroreningar, såsom onödiga felalarm, försvinner
- Förbättrar värmeöverföringsförmågan i värmeväxlare, värmepumpar, radiatorer
- Håller värmeledande och värmeväxlande ytor rena
- Motverkar kraftfullt mot igensättningar i rörsystem och ventiler som fastnar
- Termostater och ventiler som hängt upp sig blir rengjorda
- Miljövänlig, inga kemikalier som belastar naturen
- Möjliggör en anseelig energibesparing och driftsoptimering av värmesystemet
- Lätt att använda, ingen kostnad för arbetsam kontroll av kemikaliehalter eller årliga kemikaliepåfyllningar eller offeranoder som kemikaliserar systemet

#### Kylsystem

- Reducerar korrosion, magnetit och avlagringar i betydande omfattning
- Hindrar upplösning av metaller, t.ex. rostfritt, järn, koppar, zink osv.
- Funktionsstörningar betingade av föroreningar, såsom onödiga felalarm, försvinner
- Avlägsnar existerande avlagringar och hindrar att det uppstår nya avlagringar
- Förbättrar värmeöverföringsförmågan, rent vatten har den bästa värmeöverföringsförmågan, systemets värmeväxlande ytor rengörs effektivt med vattenbehandlingen
- Miljövänlig, inga kemikalier som belastar naturen
- Möjliggör en anseelig energibesparing och driftsoptimering av kylsystemet
- Lätt att använda, ingen kostnad för arbetsam kontroll av kemikaliehalter eller årliga kemikaliepåfyllningar eller offeranoder som kemikaliserar systemet

#### Befuktningsystem

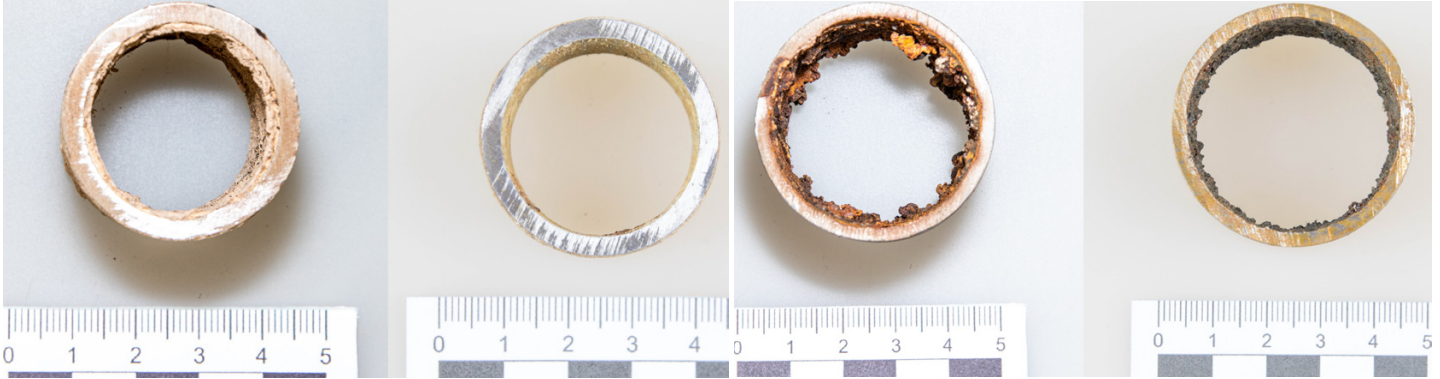
- Hindrar igensättning av befuktningsmunstycken och rörledningar
- Minskar underhålls- och reparationskostnader
- Jämnare och säkrare befuktning
- Evaporatorernas elektroder får en betydligt längre livslängd

## VATTENBEHANDLINGSPROCESSEN

Det kraftiga magnetfält med alternerande frekvens som med hjälp av mikroprocessorn induceras i rörspolen utkristalliserar jonerna och mineralerna i vattnet till mikroskopiskt små kristaller, som efter behandlingen inte fastnar i rörsystem, värmeväxlare, ventiler eller vattenarmaturer. Tack vare behandlingen mjukas gamla avlagringar upp och börjar lossna några veckor efter det att vattenbehandlingsystemet har tagits i bruk. De avlagringar som försvinner kommer i form av mikroskopiskt små kristaller, som inte orsakar några smak eller funktionsstörningar. De föreningarna som uppstår och löses upp med vattenbehandlingsystemet i slutna system filtreras bort med Bauers separata djupverkande filter-system. Med Bauer vattenbehandlingsystem uppnås betydande besparingar eftersom vattenarmaturerna och rörledningarna får en längre livslängd. Då avlagringarna i värmeväxlare och värmeöverföringar försvinner sparar man också drifts-, service-, underhålls- och energikostnader. I slutna värme- och kylsystem består avlagringarna i huvudsak av utfällningar ifrån vattenkvaliteten och metaller som upplösts i systemen bla. på grund av syrets inverkan. Bauer vattenbehandlingsystem är underhållsfri, den kräver inga uppmjukningsalter och är helt fri från kemikalier.

Kalkutfällningar vattenrör före och 15 månader efter Bauer installerats

Rostavlagringar vattenrör före och 15 månader efter Bauer installerats



### Bostadhus och lokaler

- Hindrar att det uppstår och tar bort rost-, kalkavlagringar och biofilm i tappvattnet.
- Skyddar värme- och kylsystem mot rost och andra avlagringar i tex. radiatorer.
- Avlägsnar redan existerande flödeshindrar i rörledningarna och värmeväxlare.
- Förbättrar vattnets smak och kvalitet.



### Industrin

- Skyddar värme- och kylsystem av alla storlekar mot avlagringar och korrosion.
- Håller värmeöverföringsytor rena och fria från avlagringar och sparar på så sätt energi och ger ökad produktivitet.
- Minskar mängden kemiska tillsatssämnen i såväl lutbad som andra tvättprocesser.



### Hotell/badnrättningar

- Minskar kemikaliekostnaderna.
- Hindrar att det uppstår och tar bort kalk-, rostavlagringar samt biofilmer.
- Minskar underhålls- och reparationskostnader för köksmaskiner.
- Underlättar fastighetsskötarens arbete.



### Storkök

- Minskar underhålls- och driftkostnader eftersom köksmaskiner såsom kaffekokare, diskmaskiner, kombinationsugnar etc. blir efterhand fria från avlagringar.

### Livsmedelsindustrin

- Minskar biofilmer och avlagringar som orsakas av tex. kalktvålar och salter.
- Förbättrar vattnets kvalitet.

### Offentliga byggnader, sjukhus, skolor etc.

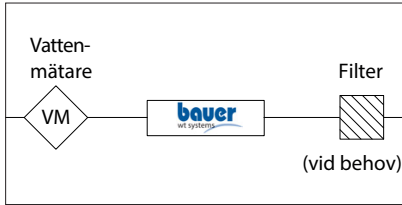
- Minskar uppkomsten av rost- och kalkavlagringar, avlägsnar existerande flödeshindrar, avlagringar och biofilm.
- Förbättrar vattnets smak och kvalitet.
- Skyddar värme- och luftkonditionerings- kyl- och ventilationssystem, helt utan tillsättning av kemikalier.



## INSTALLATIONER

I tappkallvattensystem installeras Bauers vattenbehandlingssystem i flödesriktningen efter vattenmätaren, före fördelningsröret. Rörspolen kan installeras på såväl ett lodrätt som vågrätt rör. Flödesriktningen i det inkommande vattnet till rörspolen saknar betydelse. Om man önskar skydda någon viss del av rörledningen eller någon apparatur, kan man installera vattenbehandlingssystemet på dess inkommande ledning. Bauers vattenbehandlingssystem får inte ha mindre diameter än systemets vattenmätare.

### Tappkallvatteninstallation



### Installation i slutet kretslopp direkt på röret

1. **Det bästa alternativet är installation direkt på röret.**
2. I bypassinstallationer är det bästa alternativet installation i lodrätt rör.
3. I vågräta installationer skall man undvika att det uppstår slam- & luftfickor.
4. Installera alltid vid sidan av röret i en vågrätt dragning i samma höjd. Rörets ändar fasas så att de passar till stamröret. På ingångssidan lämnas en liten flödesfångare eller så måste man använda en reglerventil för att säkerställa ett tillräckligt flöde.

### Installation i slutet (kyl- eller värme-) kretslopp

I ett slutet system installeras Bauers vattenbehandlingssystem bäst direkt på röret som en del av rörledningsnätet på returen före värmeväxlare, värmepump eller kylmaskin.

Vid större rördimensioner än PipeJet behandlingsdel går det bra att på originalröret kona ner 1-2 dimensioner.

I slutna system skall man dessutom alltid använda Bauers särskilda filtersystem.

### Installation i slutet kretslopp med bypass-/sidoflödesinstallation

Bypass- eller sidoflödesinstallation på sidan av originalrörledningen (vid stora rördimensioner).

I vågräta installationer installeras rörspolen alltid vid sidan av röret i samma höjd, inte på ovan- eller undersidan av röret. I bypass-installationer kan man använda 45 graders vinklar eller reglerventiler för att garantera ett tillförlitligt flöde. I slutna system skall man alltid använda Bauers särskilda filtersystem.

### Parallell installation, för större system.



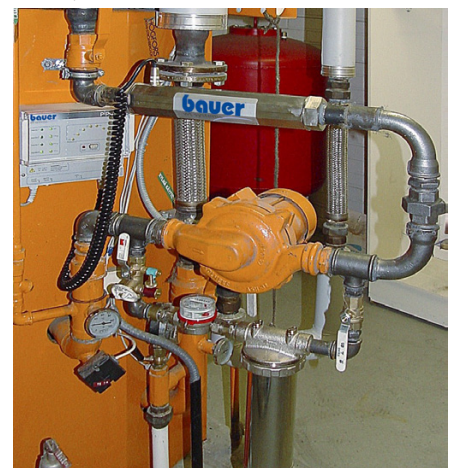
Med bypass- / sidoflödesinstallation

### Tekniska data

| Rördimension, koppling | Pipejet                       | Vikt kg | Längd L mm |
|------------------------|-------------------------------|---------|------------|
| PJM-25i                | HST DN 25 innergänga PN16     | 3.6     | 338        |
| PJM-32i                | HST DN 32 innergänga PN16     | 4.3     | 390        |
| PJM-40i                | HST DN 40 innergänga PN16     | 4.9     | 390        |
| PJM-50i                | HST DN 50 innergänga PN16     | 8.6     | 410        |
| PJM-50F                | HST DN 50 fläns PN16 DIN2642  | 10.9    | 436        |
| PJM-65F                | HST DN 65 fläns PN16 DIN2642  | 13.8    | 410        |
| PJM-80F                | HST DN 80 fläns PN16 DIN2642  | 16.5    | 444        |
| PJM-100F               | HST DN 100 fläns PN16 DIN2642 | 17.8    | 440        |

Tryckklassen för alla PipeJet rörspolar är PN16 och rörmaterialet är syrabeständigt stål AISI 316. Max temperatur på det vatten eller media som passerar genom rörspolen är 110 °C, IP 40. Temperaturen där elektroniken är placerad är 0...40 °C. Inkapslingen av elektroniken IP 54. Bauer vattenbehandlingssystem tillverkas i enlighet med standarden ISO 9001.

**Kontakta Bauer Watertechnology Systems för korrekt dimensionering och installation**



Installation direkt på röret & filter under pumpen

## FILTRERING

I kommunala tappvattensystem behövs det ytterst sällan extra filtrering i fastigheterna, för vattenverken ser till att halten av fasta partiklar i det utgående vattnet är låg. På ställen där det används mycket känsliga system eller instrument är det skäl att särskilt överväga behovet.

**I slutna system är vikten av filtrering desto större.** Fastän inga utomstående föroreningar kan komma direkt in i ett slutet system, kan där finnas kvar rester från installationen och korrosionsrester, avlagringar och biofilmer som uppstår i dem exempelvis i samband med driften, reparationer eller vid påfyllning av vattenmedia. Dessa avlagringar och korrosionsföroreningar åstadkommer funktionsstörningar, ökar underhålls- och reparationskostnaderna samt förkortar rörsystemens livslängd. **Då det finns synliga föroreningar i systemet är situationen redan mycket allvarlig.**

Förutom anskaffningen av filter är det viktigt att försäkra sig om att filtreringen fungerar. Mycket ofta gör en värmeväxlare tjänst som filter i rörsystemet: den samlar in föroreningar, men är ett mycket dyrt filter. **Bauers filtrering kompletterar Bauers vattenbehandlingsresultat** i slutna kretslopp. Filtreringen dimensioneras enligt initialrenheten i systemet samt volymen. Med filtreringen utnyttjas antingen den pump som finns i systemet eller en egen separat pump för filtret. Den vattenmätare och reglerventil som åtföljer filterpaketen hjälper till vid inställningen av det optimala flödet genom filtret samt vid underhållstillsynen.



De djupfiltrerande Bauer-patronerna har utvecklats för kontinuerligt industriellt bruk. Bauer-patronerna har en utomordentlig förmåga att binda och behålla föroreningar. Utbytbara patroner garanterar effektiv renhet. Inget tvetydigt och tidskrävande tvättresultat. Då systemet blir renare minskar bytesfrekvensen av filterpatronerna.

Beställ tilläggsmaterial, visning, dimensioneringsanvisningar och tekniska data.

Rätt till ändringar förbehålles.

Kontakta Bauer Watertechnology Systems för korrekt dimensionering och installation.

## FÖRSÄLJNING OCH SERVICE

Bauer Watertechnology Systems AB  
Säbygatan 1  
261 33 LANDSKRONA

Tel 08-580 380 66  
Tel 08-580 380 67

info@bauer-wt-systems.se  
www.bauer-wt-systems.se

Bauer Watertechnology Systems SE-220248sv

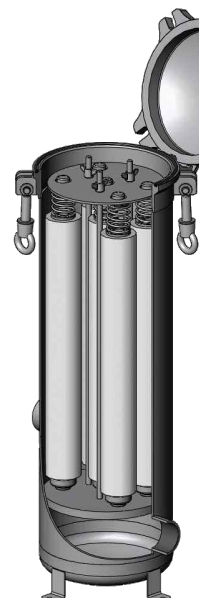
## Våra vanligaste patronfiltersystem och påsfiltersystem



Patronfilter 10" 20"  
OT58 SS304/SS316



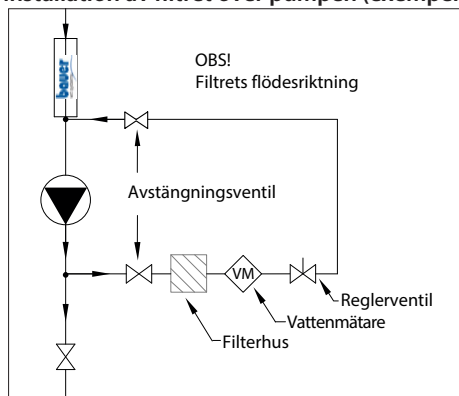
Patronfilter 70" Mini250, 140" Midi250, 240" Midi292, 140" HK7



Påsfilter HB2-I/F50, MF265-50I/F SS316/304

Tillval: Magneter för filterpaket

### Installation av filtret över pumpen (exempel)



installation vid pumpens trycksida i rörböjen eller under röret



**bauer**  
watertechnology  
systems



Cirkulär  
Ekonomi