

# VEX4000 NU MED MOTSTRÖM



## Våra välkända och framgångsrika modulaggregat finns nu med motströmsvärmväxlare

Luftflöde upp till 8 000 l/s

**VEX4000CF** – vår nya högeffektiva motströmsvärmväxlare som är avsedd för byggnader där man ska undvika överföring av lukt och fukt helt, t.ex. flerfamiljshus, äldreboende, sjukhusmiljö m.m.

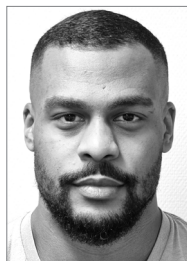
### De viktigaste fördelarna med VEX4000CF:

- Ingen överföring av lukt och fukt via värmväxlaren
- Hög temperaturverkningsgrad
- Finns som SPLIT
- Finns med reversibel värmepump (RHP)
- Uppfyller hygienkraven i VDI6022

**VEX4000CF** är även en optimal lösning i byggnader där lokalerna används på olika sätt, t.ex. restaurang, fabrik med produktionslokaler och kontor osv.

### TEKNISK SUPPORT

Milan & Farre ansvarar för Exhausto:s support samt rådgivning om våra levererade produkter och system. Driftsättning av aggregat ingår numera vid leverans av våra kompakt och modulaggregat typ VEX100, 200, 300, 4000 samt CX3000 och DEX3000.



Farakhan Ali  
Teknisk Support



Milan Hojan  
Teknisk Support

