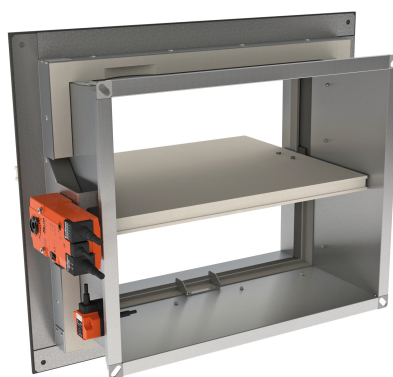


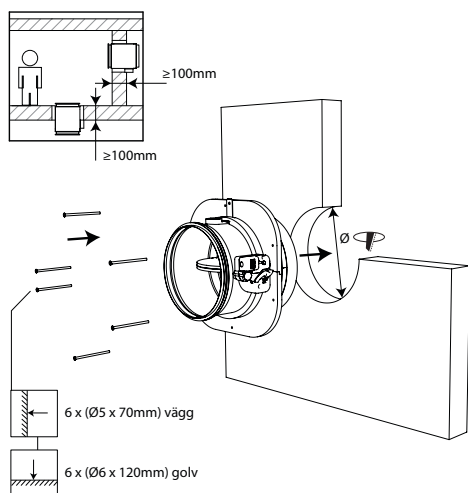
TIPS FÖR MONTAGE

MONTAGE UTAN EFTERLAGNING

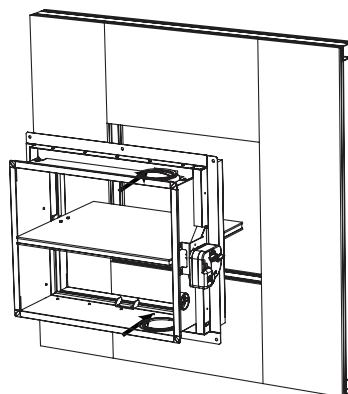
ABC-CU-LT-1S och ABC-CR60 1S är de idealiska lösningarna för brandspjällsmontage där du slipper kladd med bruk eller isolering. Du gör en öppning i väggen efter håltagningstabellen, sätter i spjället och skruvar fast det.



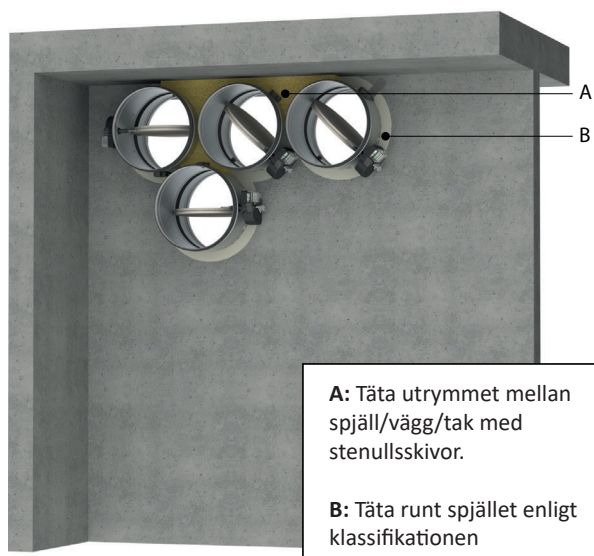
ABC-CR60 1S



ABC-CULT 1S

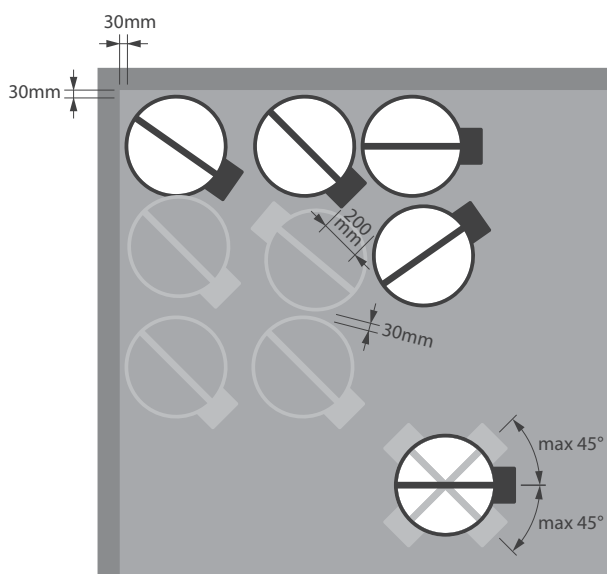
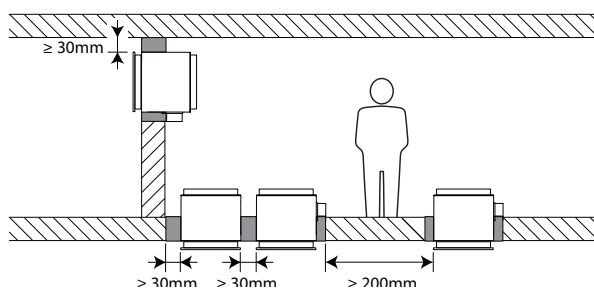
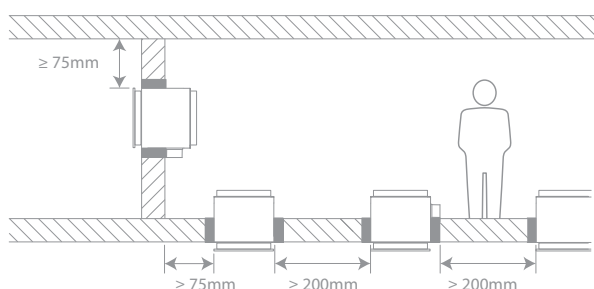


TIPS FÖR MONTAGE



A: Täta utrymmet mellan spjäll/vägg/tak med stenullsskivor.

B: Täta runt spjället enligt klassifikationen



NÄRA MONTAGE - CIRKULÄRA BRANDSPJÄLL
Enligt den europeiska teststandarden måste brandspjäll monteras med ett minsta avstånd på 75 mm från en angränsande vägg och 200 mm från andra spjäll. Våra brand/brandgasspjäll kan nu även monteras enligt avstånden 30 mm mellan spjäll och 30 mm mot angränsande väggar.



Minimumavstånd enligt europeisk teststandard

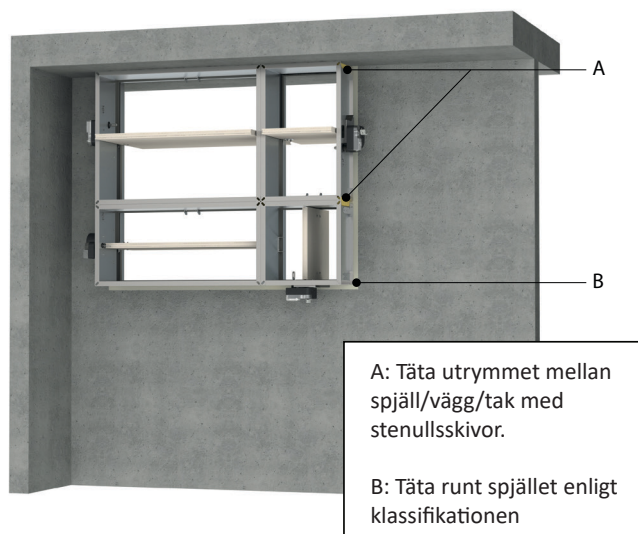
*200 mm mellan cirkulära spjäll
75 mm mot angränsande vägg/golv/tak*

Godkänt minimumavstånd för våra brandspjäll:

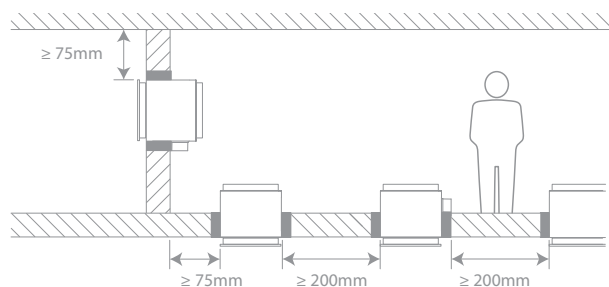
*30 mm mellan cirkulära spjäll
30 mm mot angränsande vägg/golv/tak*

Exempel på nära montage med ABC-CR60 i betongvägg

TIPS FÖR MONTAGE

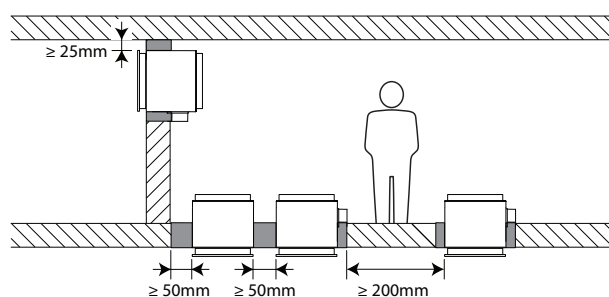


NÄRA MONTAGE - REKTANGULÄRA BRANDSPJÄLL
Enligt den europeiska teststandarden måste brandspjäll monteras med ett minsta avstånd på 75 mm från en angränsande vägg och 200 mm från andra spjäll. Våra rektangulära brand/brandgasspjäll kan nu även monteras med avstånden 50 mm mellan spjäll, samt 25 mm mellan spjäll och angränsande golv/tak.



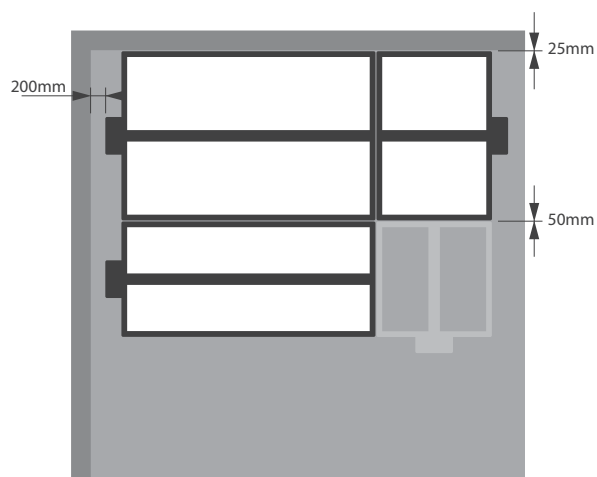
Minimumavstånd enligt europeisk teststandard

200 mm mellan rektangulära spjäll
75 mm mot angränsande vägg/golv/tak



Godkänt minimumavstånd för våra brandspjäll:

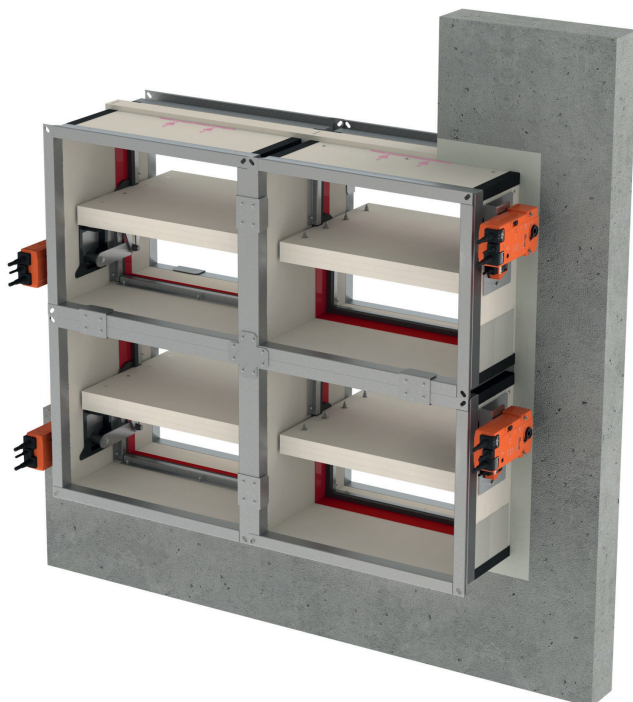
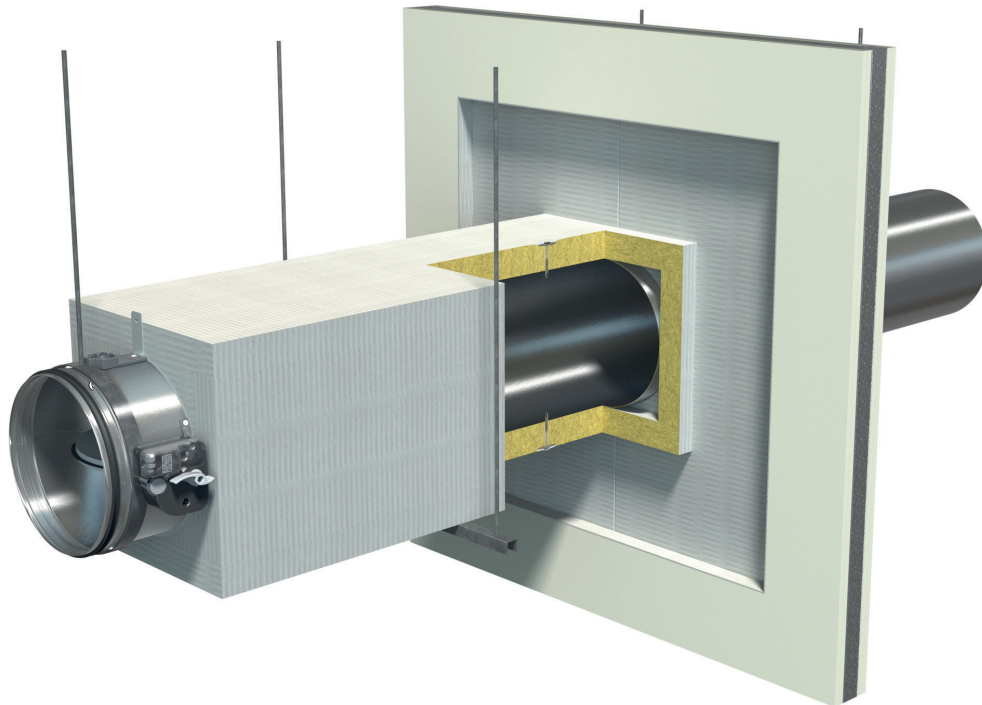
50 mm mellan rektangulära spjäll, 50 mm mellan rektangulära spjäll och angränsande vägg samt 25 mm mot angränsande golv/tak



Exempel på nära montage med ABC-CULT-I i betongvägg

TIPS FÖR MONTAGE

MONTAGE UTANFÖR VÄGG.



ABC-CU2 BATTERI, MONTAGE
VID STORA DIMENSIONER.

ABC-CU2 Batteri är en sammansättning av upp till fyra CU2 spjäll och är den idealiska lösningen för installationer med stora dimensioner. Max storlek är 2450 x 1650 mm. Max storlek på individuella spjäll är 1200 x 800.