

# ALLMÄNT OM RÖKKONTROLLSPJÄLL

## ALLMÄNT OM RÖKKONTROLLSPJÄLL

I den harmoniserade (hEN) produktstandarden för rökkontrollspjäll SS-EN 12101–8:2011 skall spjället verifieras enligt teststandarden SS-EN 1366–10 för Rökkontrollspjäll och den skiljer sig avsevärt mot SS-EN 1366–2 som är teststandarden för brandspjäll (enligt produktstandarden SS-EN 15650).

Rökkontrollspjällen får exempelvis inte innehålla:

- Mekanismer som öppnar eller stänger spjällbladet vid strömbortfall (exempelvis motor med fjäderretur).
- Termisk säkring som okontrollerat kan förändra rökkontrollspjällets bladposition.

## TÄTHET

ABC-VU120 Rökkontrollspjäll och luckor är täthetsprovade med ett undertryck på 1500Pa och en läckfaktor på högst 200m<sup>3</sup>/H/m<sup>2</sup> (S klass EN 13501–4).

(Lägsta kravet för brandspjäll (E) är 300Pa och läckfaktor 360m<sup>3</sup>/h/m<sup>2</sup>.)

Ett rökkontrollspjäll med hög täthet över blad/lucka kan vara av stor betydelse då man vill få så litet önskat läckage som möjligt i det trycksatta schaktet som gemensamt oftast betjänar alla våningar.



I testet enligt EN 1366–10 används två stycken rökkontrollspjäll (se bild) för att verifiera dess funktioner och brandmotstånd.

Ett exemplar monteras i ugn som är anslutet genom ett gemensamt schakt med det andra spjället utvändigt ugnen. Spjället invändigt ugnen öppnas 30 sekunder in i testet och skall förbli öppet i ugnen med temperaturer upp till 1200 grader för "Multi Compartment" vilket betjänar flertalet brandceller till skillnad mot Single Compartment som betjänar en brandcell och stannar vid en temperatur av 600 grader som bibehålls testet ut.

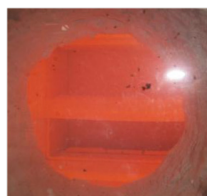


Bild till vänster visar öppet spjäll utsatt för hög temperatur under test.

Det övre spjället startar testet i öppen position för att sedan stänga och förbli stängt. Läckagetest görs med hjälp av undertryck ner till eventuellt 1500Pa (S enligt EN 13501–4) under hela testet.

# ALLMÄNT OM RÖKKONTROLLSPJÄLL

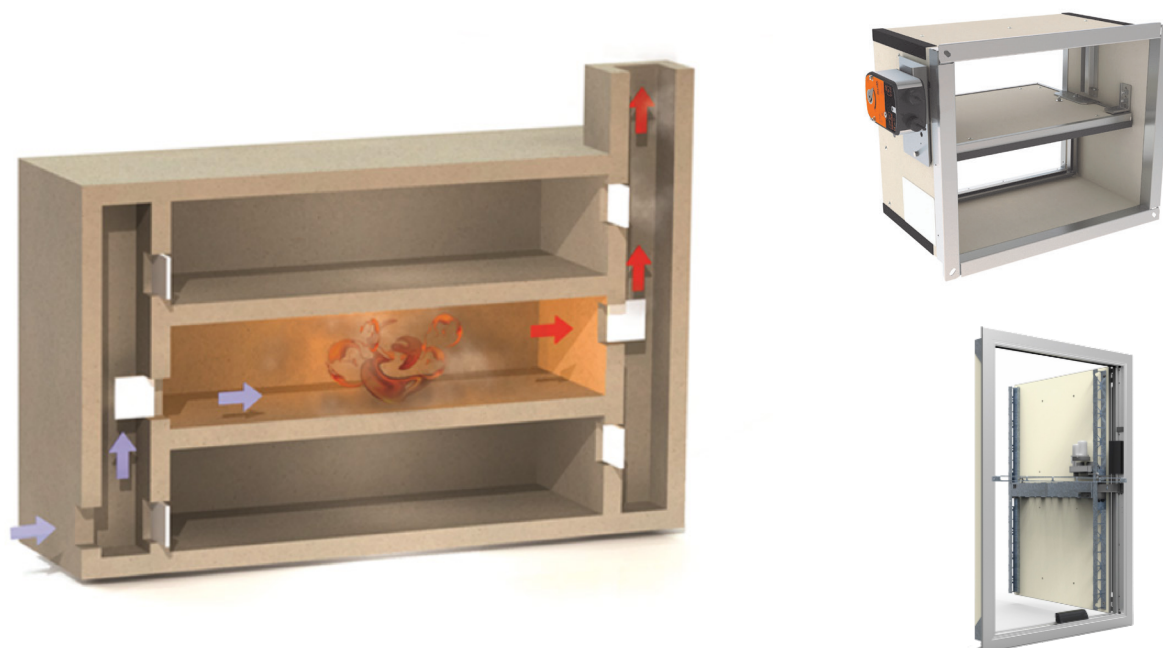
## STYR OCH ÖVERVAKNING

Enligt den förenklade principbilden nedan så detekteras brand lokalt per våning som i sin tur aktiverar rökkontrollspjällen till öppet läge betjänande enbart den brinnande våningen.

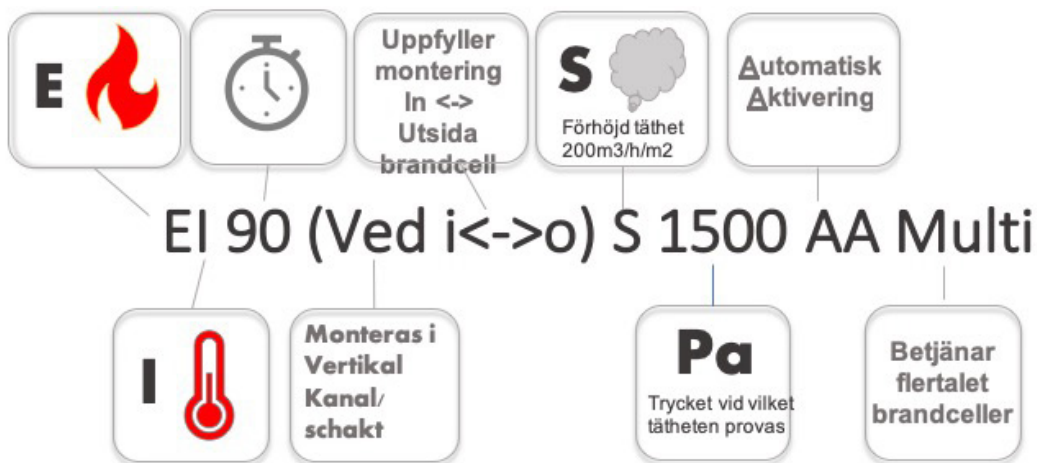
Detta innebär att detektorzoner per respektive våning bör upprättas, kontakta ABCVent för vidare information om vilken styrutrustning vi tillgodoser.

Fläktar startar för trycksättning och övriga rökkontrollspjäll/luckor förblir stängda med syfte att upprätthålla brandmotståndet samt bibehålla sin höga täthet över blad/lucka.

Lägsta krav på intervall gällande funktionstest (rökkontrollspjällen) är var 6:e månad enligt 12101-8:2011.

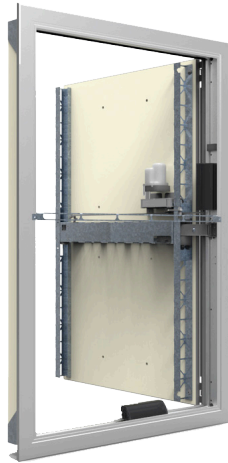


## KLASSIFICERINGS EXEMPEL NEDAN AV ABC-VU120 RÖKKONTROLLSPJÄLL



## ABC-AVANTAGE ME

### RÖKKONTROLLUCKA



ABC-AVANTAGE - dubbelt utförande

#### ANVÄNDNING

ABC-AVANTAGE ME har en återställningsmotor som gör det möjligt att fjärrstyra återställning av luckan. ABC-AVANTAGE ME är utvecklad enligt europeisk produktstandard EN 12101-8 och är testad enligt EN 1366-10. ABC-AVANTAGE ME har ett brandmotstånd på upp till 120 minuter. Motoriserad återställning med fjärrutlösning via t.ex. rökdetektor. ABC-AVANTAGE ME är utförd med ändlägesindikering för funktionstest.

- Överlägsen lufttätethet (testad vid 1500 Pa)
- Optimal fri luftpassage och minimal tryckförlust
- Motoriserad med ändlägesindikering
- Lätt att testa genom fjärråterställning
- Testad enligt EN 1366-10
- Överensstämmer med EN 12101-8
- Mellanliggande storlekar kan fås på begäran
- Vändbara gångjärn, vänster, höger.

#### BRANDTEKNISK KLASS:

EI 60 S till EI 120 S ( $v_{ed} i \leftrightarrow o$ ) S 1500 AA multi.

#### TILLBEHÖR



EASY KAP Monteringsram

#### TILLVAL

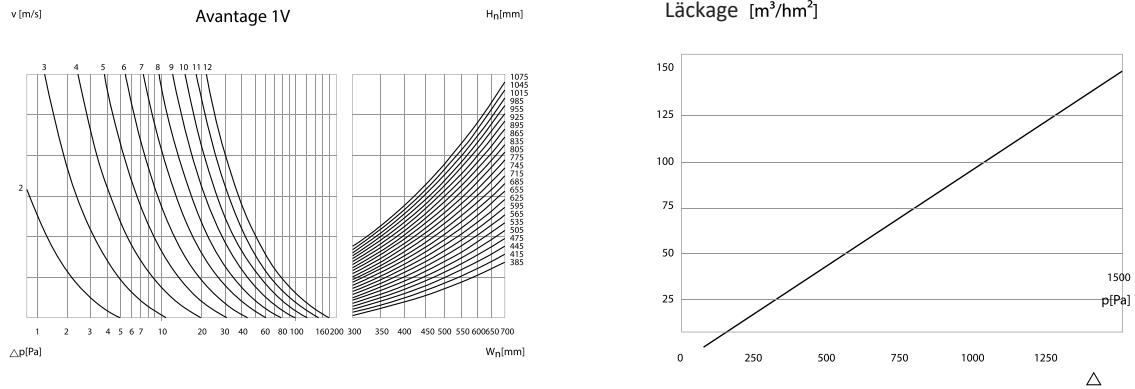
Kan döljas med ett abc nät/galler, t.ex. ABC-TRS.

#### EXEMPEL BESKRIVNINGSTEXT

VVS AMA  
QJC.4

CE-märkt rökkontrollucka ABC-Kamouflage enligt EN 12101-8 av ABC Ventilationsprodukter AB fabrikat. Brandteknisk klass: EI 60 S till EI 120 S ( $v_{ed} i \leftrightarrow o$ ) S 1500 AA multi. Kompletterad med styrutrustning. 1 Rökkontrollucka AVANTAGE ME storlek 400x400. 1 Rökdetektor UNIGUARD UG30. Styrutrustning kan fås på begäran.

DIMENSIONERING



FRI AREA ENLIGT STORLEK

AVANTAGE 1V ME

Hn\Ln [mm]		350	400	450	500	550	600	650	700
385	Sn [m²]	0,1090	0,1270	0,1450	0,1630	0,1810	0,1990	0,2170	0,2350
415	Sn [m²]	0,1190	0,1380	0,1580	0,1770	0,1960	0,2160	0,2350	0,2550
445	Sn [m²]	0,1280	0,1490	0,1700	0,1910	0,2120	0,2330	0,2540	0,2750
475	Sn [m²]	0,1380	0,1610	0,1830	0,2050	0,2280	0,2500	0,2730	0,2950
505	Sn [m²]	0,1480	0,1720	0,1960	0,2200	0,2440	0,2680	0,2920	0,3150
535	Sn [m²]	0,1580	0,1830	0,2080	0,2340	0,2590	0,2850	0,3100	0,3360
565	Sn [m²]	0,1670	0,1940	0,2210	0,2480	0,2750	0,3020	0,3290	0,3560
595	Sn [m²]	0,1770	0,2050	0,2340	0,2620	0,2910	0,3190	0,3480	0,3760
625	Sn [m²]	0,1870	0,2170	0,2470	0,2770	0,3070	0,3360	0,3660	0,3960
655	Sn [m²]	0,1960	0,2280	0,2590	0,2910	0,3220	0,3540	0,3850	0,4170
685	Sn [m²]	0,2060	0,2390	0,2720	0,3050	0,3380	0,3710	0,4040	0,4370
715	Sn [m²]	0,2160	0,2500	0,2850	0,3190	0,3540	0,3880	0,4230	0,4570
745	Sn [m²]	0,2260	0,2620	0,2980	0,3330	0,3690	0,4050	0,4410	0,4770
775	Sn [m²]	0,2350	0,2730	0,3100	0,3480	0,3850	0,4230	0,4600	0,4970
805	Sn [m²]	0,2450	0,2840	0,3230	0,3620	0,4010	0,4400	0,4790	0,5180
835	Sn [m²]	0,2550	0,2950	0,3360	0,3760	0,4170	0,4570	0,4970	0,5380
865	Sn [m²]	0,2640	0,3060	0,3480	0,3900	0,4320	0,4740	0,5160	0,5580
895	Sn [m²]	0,2740	0,3180	0,3610	0,4050	0,4480	0,4910	0,5350	0,5780
925	Sn [m²]	0,2840	0,3290	0,3740	0,4190	0,4640	0,5090	0,5540	0,5990
955	Sn [m²]	0,2940	0,3400	0,3870	0,4330	0,4790	0,5260	0,5720	0,6190
985	Sn [m²]	0,3030	0,3510	0,3990	0,4470	0,4950	0,5430	0,5910	0,6390
1015	Sn [m²]	0,3130	0,3630	0,4120	0,4610	0,5110	0,5600	0,6100	0,6590
1045	Sn [m²]	0,3230	0,3740	0,4250	0,4760	0,5270	0,5780	0,6290	0,6790
1075	Sn [m²]	0,3330	0,3850	0,4370	0,4900	0,5420	0,5950	0,6470	0,7000

Fler storlekar finns i dubbelt utförande.



## ABC-KAMOUFLAGE

### RÖKKONTROLLUCKA



ABC-KAMOUFLAGE - dubbelt utförande

#### ANVÄNDNING

ABC-KAMOUFLAGE Rökkontrollucka är unik genom sin estetiska yta, dess lufttätethet och dess höga termiska och akustiska isolering. Yttre ytan består av en gipsplatta som gör det möjligt att applicera färg/tapet för att matcha den intilliggande väggens yta.

#### UTFÖRANDE

ABC-KAMOUFLAGE finns i singel och dubbel utförande (1V / 2V). KAMOUFLAGE är utvecklad i enlighet med europeisk produktstandard EN 12101-8 och testad enligt EN 1366-10 standarden. ABC-KAMOUFLAGE har brandmotstånd på 60 eller 120 minuter och säkerställer en minimal tryckförlust.

- Finns i vitlackerat eller aluminium utförande eller täcks med valfri färg/tapet.
- Överlägsen lufttätethet (testad vid 1500 Pa)
- Termisk och akustisk isolering
- Optimal fri luftpassage och minimalt tryckfall
- Överensstämmer med EN 12101-8
- För inomhusbruk
- Reversibel (gångjärn vänster eller höger)
- Testad enligt EN 1366-10

#### BRANDTEKNISK KLASS:

EI 60 S till EI 120 S (v<sub>ed</sub> i ↔ o) S 1500 AA multi.

#### EXEMPEL BESKRIVNINGSTEXT

VVS AMA  
QJC.4

CE-märkt rökkontrollucka ABC-Kamouflage enligt EN 12101-8 av ABC Ventilationsprodukter AB fabrikat. Brandteknisk klass: EI 60 S till EI 120 S (v<sub>ed</sub> i ↔ o) S 1500 AA multi.

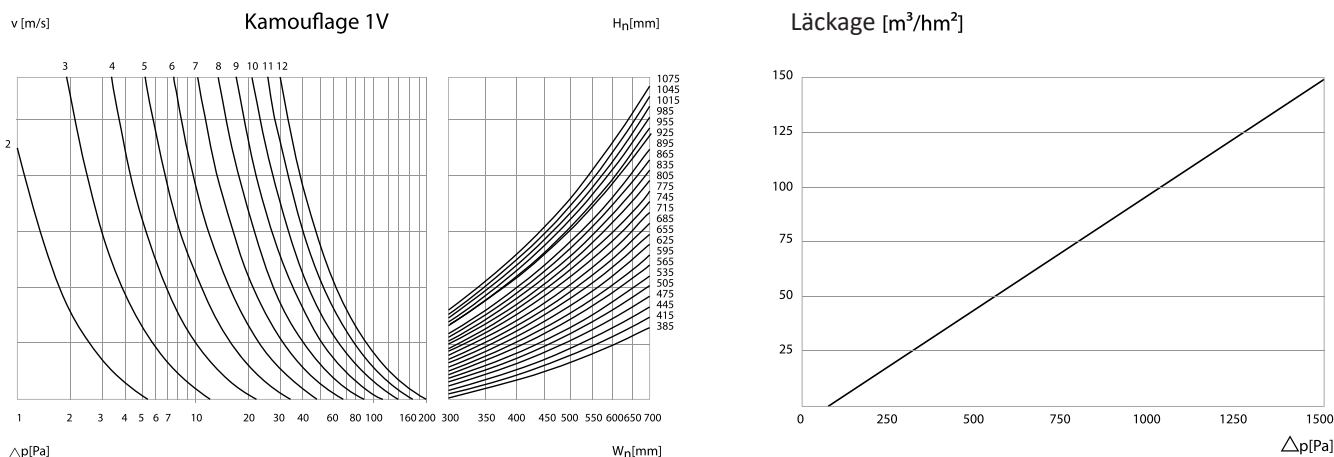
Komplett med styrutrustning.

1 Rökkontrollucka KAMOUFLAGE storlek 400x400-24V.

1 Rökdetektor UNIGUARD UG30.

Styrutrustning kan fås på begäran.

DIMENSIONERING



FRI AREA ENLIGT STORLEK

$H_n \setminus W_n$ [mm]		300	350	400	450	500	550	600	650	700
<b>385</b>	Sn [m <sup>2</sup> ]	0,0980	0,1160	0,1340	0,1520	0,1700	0,1880	0,2060	0,2240	0,2420
<b>415</b>	Sn [m <sup>2</sup> ]	0,1070	0,1260	0,1450	0,1650	0,1840	0,2040	0,2230	0,2430	0,2620
<b>445</b>	Sn [m <sup>2</sup> ]	0,1150	0,1360	0,1570	0,1780	0,1990	0,2200	0,2410	0,2610	0,2820
<b>475</b>	Sn [m <sup>2</sup> ]	0,1230	0,1450	0,1680	0,1900	0,2130	0,2350	0,2580	0,2800	0,3030
<b>505</b>	Sn [m <sup>2</sup> ]	0,1310	0,1550	0,1790	0,2030	0,2270	0,2510	0,2750	0,2990	0,3230
<b>535</b>	Sn [m <sup>2</sup> ]	0,1390	0,1650	0,1900	0,2160	0,2410	0,2670	0,2920	0,3180	0,3430
<b>565</b>	Sn [m <sup>2</sup> ]	0,1480	0,1750	0,2020	0,2290	0,2550	0,2820	0,3090	0,3360	0,3630
<b>595</b>	Sn [m <sup>2</sup> ]	0,1560	0,1840	0,2130	0,2410	0,2700	0,2980	0,3270	0,3550	0,3840
<b>625</b>	Sn [m <sup>2</sup> ]	0,1640	0,1940	0,2240	0,2540	0,2840	0,3140	0,3440	0,3740	0,4040
<b>655</b>	Sn [m <sup>2</sup> ]	0,1720	0,2040	0,2350	0,2670	0,2980	0,3300	0,3610	0,3920	0,4240
<b>685</b>	Sn [m <sup>2</sup> ]	0,1810	0,2140	0,2460	0,2790	0,3120	0,3450	0,3780	0,4110	0,4440
<b>715</b>	Sn [m <sup>2</sup> ]	0,1890	0,2230	0,2580	0,2920	0,3270	0,3610	0,3950	0,4300	0,4640
<b>745</b>	Sn [m <sup>2</sup> ]	0,1970	0,2330	0,2690	0,3050	0,3410	0,3770	0,4130	0,4490	0,4850
<b>775</b>	Sn [m <sup>2</sup> ]	0,2050	0,2430	0,2800	0,3180	0,3550	0,3920	0,4300	0,4670	0,5050
<b>805</b>	Sn [m <sup>2</sup> ]	0,2130	0,2520	0,2910	0,3300	0,3690	0,4080	0,4470	0,4860	0,5250
<b>835</b>	Sn [m <sup>2</sup> ]	0,2220	0,2620	0,3030	0,3430	0,3830	0,4240	0,4640	0,5050	0,5450
<b>865</b>	Sn [m <sup>2</sup> ]	0,2300	0,2720	0,3140	0,3560	0,3980	0,4400	0,4820	0,5240	0,5650
<b>895</b>	Sn [m <sup>2</sup> ]	0,2380	0,2820	0,3250	0,3680	0,4120	0,4550	0,4990	0,5420	0,5860
<b>925</b>	Sn [m <sup>2</sup> ]	0,2460	0,2910	0,3360	0,3810	0,4260	0,4710	0,5160	0,5610	0,6060
<b>955</b>	Sn [m <sup>2</sup> ]	0,2550	0,3010	0,3470	0,3940	0,4400	0,4870	0,5330	0,5800	0,6260
<b>985</b>	Sn [m <sup>2</sup> ]	0,2630	0,3110	0,3590	0,4070	0,4550	0,5030	0,5500	0,5980	0,6460
<b>1015</b>	Sn [m <sup>2</sup> ]	0,2710	0,3200	0,3700	0,4190	0,4690	0,5180	0,5680	0,6170	0,6670
<b>1045</b>	Sn [m <sup>2</sup> ]	0,2790	0,3300	0,3810	0,4320	0,4830	0,5340	0,5850	0,6360	0,6870
<b>1075</b>	Sn [m <sup>2</sup> ]	0,2870	0,3400	0,3920	0,4450	0,4970	0,5500	0,6020	0,6550	0,7070

Fler storlekar finns i dubbelt utförande.

BRAND

## ABC-VU120

### RÖKKONTROLLSPJÄLL



Tänk på att  
bladet kan gå  
utanför höljet.

#### ANVÄNDNING

ABC-VU120 är ett rektangulärt rökkontrollspjäll, känt för sina överlägsna lufttäta egenskaper.

ABC-VU120 har utvecklats i enlighet med den europeiska produktstandarden SS-EN 12101-8 och testats enligt SS-EN 1366-10-standarden. ABC-VU120 erbjuder ett brandmotstånd på upp till 120 minuter och garanterar en minimal tryckförlust.

#### UTFÖRANDE

Spjällhuset och spjällbladet är tillverkat i eldfast material. Alla anslutningsflänsar är tillverkade i galvaniserat stål. Levereras för gejdanslutning PG20 standard. Säkerhetsställdon Belimo.

- Överlägsen lufttätethet (testad vid 1 500 Pa)
- Optimal fri luftpassage och minimalt tryckfall
- Testad enligt SS-EN 1366-10
- Överensstämmer med SS-EN 12101-8
- Godkänd för montage i schakt av kalciumsilikat, "Staff" och betong
- Underhållsfri
- För inomhusbruk
- Mellanliggande dimensioner på begäran

#### BRANDTEKNISK KLASS:

EI 60 S till EI 120 S (ved i ↔ o) S 1500 AA multi.

#### TILLVAL UTFÖRANDE

PG3V Förlängt spjällhus

PPT Nätgaller

PG40

Anslut/förlängningsstos cirkulär

Anslut/förlängningsstos rektangulär

#### EXEMPEL BESKRIVNINGSTEXT

VVS AMA

QJC.4

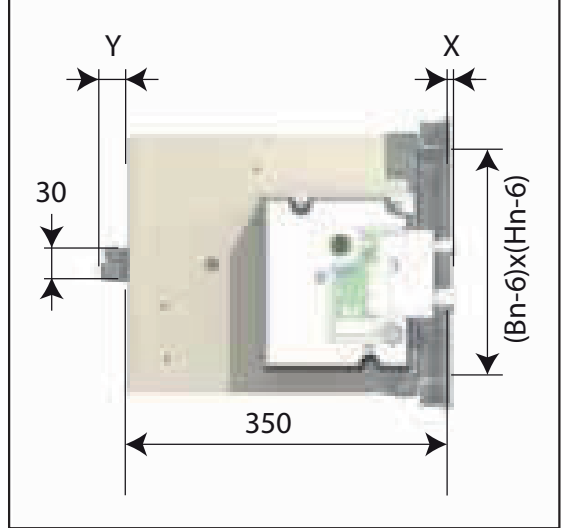
CE-märkt rökkontrollspjäll ABC-VU120 enligt EN 12101-8 av ABC Ventilationsprodukter AB fabrikat. Brandteknisk klass: EI 60 S till EI 120 S (ved i ↔ o) S 1500 AA multi.

Komplett med styrutrustning.

1 Rökkontrollspjäll VU120 storlek 400x400-24V.

1 Rökdetektor UNIGUARD UG30.

Styrutrustning kan fås på begäran.



### STORLEK

Bn/Hn per steg om 50 mm

Utstickande blad: X = på mekanismsidan, Y = på väggensida

PG3V Förlängt spjällhus finns att få som tillval.

BN = Nominell bredd

HN = Nominell höjd

### OBS!

X, Y = UTSTICKANDE BLAD

Hn (mm)	200	250	300	350	400	450	500	550	600	650	700	750	800	850	900	950	1000
X	-	-	-	-	-	-	-	9	34	59	84	109	134	159	184	209	234
Y	4	29	54	79	104	129	154	179	204	229	254	279	304	329	354	379	404

	≥	≤
(Bn x Hn) mm	200x200	1000x1000

### DIMENSIONERING

